

DAPEK

Vorsprung am Dach

RESIFLEX[®] SK
DAS BEWEGUNGSFUGENBAND

RESIFLEX® SK

Das Bewegungsfugenband - selbstklebendes, bitumenverträgliches Fugenband

RESIFLEX® SK ist ein selbstklebendes, bitumenverträgliches Bewegungsfugenband auf Basis des Synthesekautschuks EPDM und enthält in den äußeren Randbereichen eine Glasgelege-Verstärkungseinlage. Innerhalb der Dehnungszone ist RESIFLEX® SK unarmiert.

Die Unterseite ist mit einer selbstklebenden, polymermodifizierten Bitumenschicht versehen, die durch eine abziehbare Trennfolie geschützt ist.

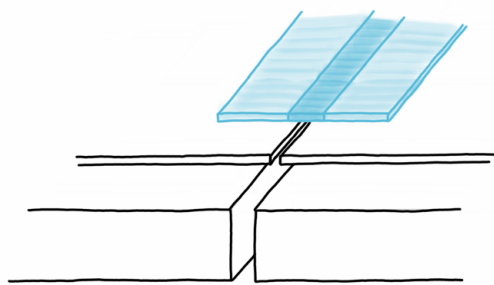


- ✓ 2,5 mm Gesamtdicke
- ✓ 50 cm Breite (davon 8 cm Dehnungszone)
- ✓ 10 m Länge/Rolle
- ✓ selbstklebend
- ✓ an jeder Stelle verschweißbar
- ✓ keine Formteile bei Kreuz- und T-Fuge notwendig
- ✓ keine offene Flamme notwendig
- ✓ widerstandsfähig durch Glasgelege
- ✓ langlebig durch EPDM

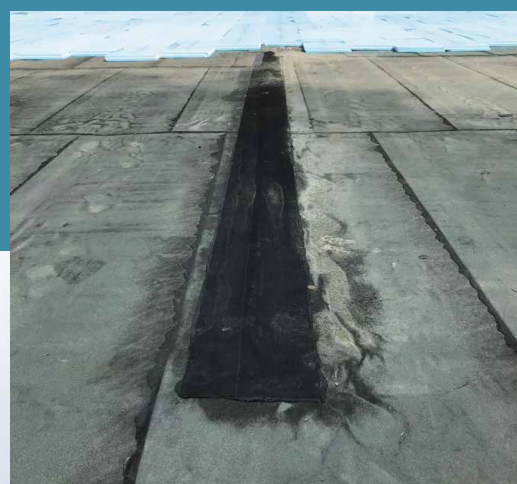
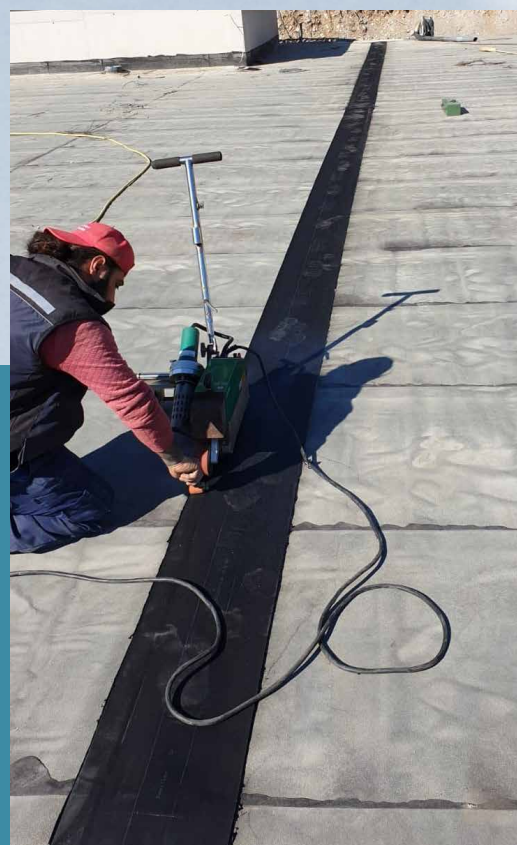
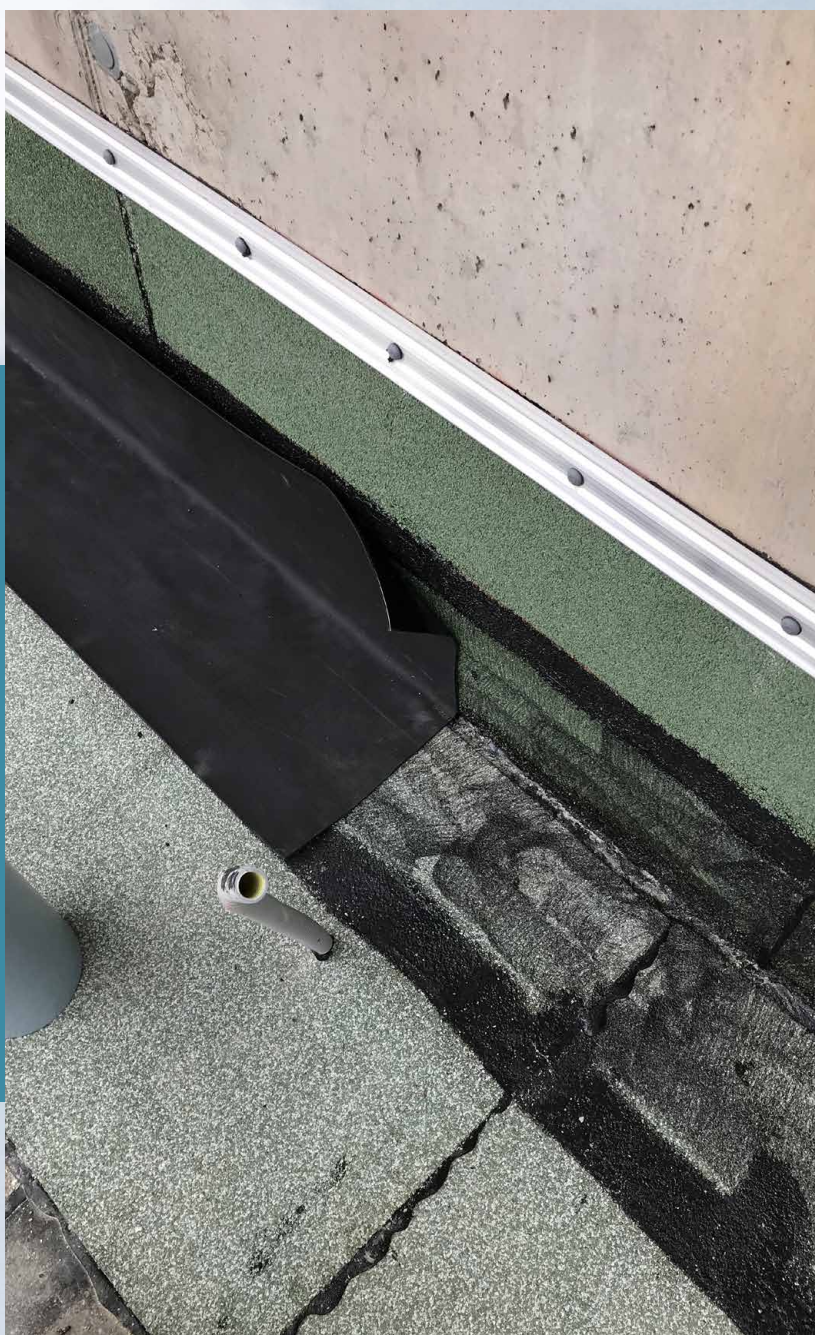
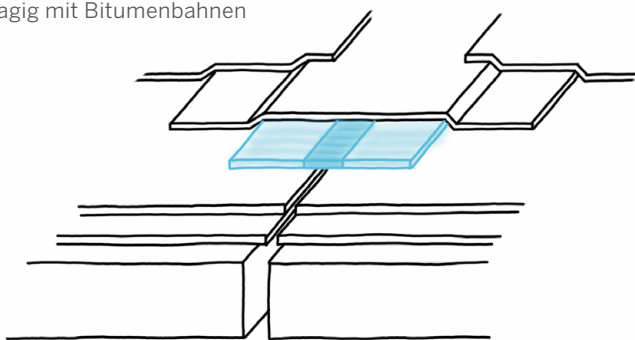
Ausbildung von Bewegungsfugen auf vertikalen, horizontalen oder geneigten Bauteilen für:
(Fugentyp I bis 15 mm / über 15 mm)

- ✓ Dachabdichtungen gemäß EN 13956
- ✓ Bauwerksabdichtungen gemäß EN 13967
- ✓ befahrbare Verkehrsflächen (außer Brücken) gemäß EN 13967

einlagig mit RESITRIX®



dreilagig mit Bitumenbahnen



EINFACHE AUSFÜHRUNG

Fertig in
3 Schritten

Dank der Beschaffenheit und der variablen Verlegemethoden von RESIFLEX® SK, können benötigte Längen einfach direkt vor Ort mit einer scharfen Schere aus der Rolle geschnitten werden.



MITTIG AUSRICHTEN

RESIFLEX® SK ausrollen und mittig des Fugenverlaufes ausrichten, die Flächenabdichtung ist zuvor im Bereich der Fuge durchzutrennen.



AUFKLEBEN

Durch Abziehen der unterseitigen Trennfolie, kann RESIFLEX® SK aufgeklebt werden.



VERSCHWEISSEN

An den Rändern des Fugenbandes ist RESIFLEX® SK in einer Breite von mindestens 40 mm mittels Heißluft mit der Flächenabdichtung zu verschweißen.