

DAPEK

Vorsprung am Dach



„Wir sind ein Unternehmen mit hohem Anspruch. Vor allem an uns selbst.“



Manfred Folie
Anwendungstechnik,
Verkauf

+43 (0) 7224 66 031 -21
+43 (0) 7224 66 031 -33
+43 (0) 664 85 19 289
m.folie@dapek.com

Markus Eder
Anwendungstechnik,
Verkauf

+43 (0) 7224 66 031 -22
+43 (0) 7224 66 031 -33
+43 (0) 664 53 27 274
m.eder@dapek.com

Ing. Daniel Kitzmüller
Technik

+43 (0) 7224 66 031 -15
+43 (0) 7224 66 031 -33
+43 (0) 664 13 04 059
d.kitzmueller@dapek.com



Ing. Andreas Hauer
Logistik, Buchhaltung

+43 (0) 7224 66 031 -14
+43 (0) 7224 66 031 -33
+43 (0) 0664 96 90 833
a.hauer@dapek.com

Renate Kitzmüller
Innendienst

+43 (0) 7224 66 031 -10
+43 (0) 7224 66 031 -33
+43 (0) 664 85 19 288
r.kitzmueller@dapek.com



Liebe Kundinnen und Kunden,

es freut mich, dass Sie die neue Auflage unseres Gesamtprogrammes in Händen halten. Wir als langjähriger Partner für RESITRIX® in Österreich, Slowenien und Südtirol kümmern uns seit über 25 Jahren um das Dach in seiner Gesamtheit.

Als Familienunternehmen sind uns dabei Qualität, Zuverlässigkeit und langjährige Partnerschaften sehr wichtig. Unser Portfolio reicht von Dachabdichtungen über Entwässerungselemente bis zu Drainagematten für Gründächer. Die Produkte verbindet dabei stets folgender Anspruch: praxistaugliche Anwendung verbunden mit beständiger Qualität.

Fachlich und praktisch unterstützen wir Sie dort, wo Sie es am besten brauchen können: vor Ort auf der Baustelle. Das ist es, was wir wollen. Gemeinsame Weiterentwicklung, Weiterbildung – für uns die Eckpfeiler langlebiger Beziehungen.

Ich freue mich auf die Zusammenarbeit.

Ing. Josef Kitzmüller
Geschäftsführung DAPEK

Das Produkt bietet Ihnen seit mehr als 35 Jahren zuverlässigen Schutz für dauerhafte, hochleistungsfähige Abdichtungen rund ums Flachdach, Fassaden und den erdberührten Bereich, sowohl bei Alt- als auch Neubauten. Die Einsatzmöglichkeiten sind nahezu unbegrenzt und passend für jeden individuellen Dachaufbau, stellen die verschiedenen Verlegevarianten der RESITRIX®- Dichtungsbahnen die optimale Lösung für ein dauerhaft dichtes Dach sicher. Aufgrund der patentierten Materialkombination aus polymermodifiziertem Bitumen und dem Synthetikgummi EPDM bietet RESITRIX® gerade für den höchst anspruchsvollen Abdichtungsbereich enorme Vorteile.

Flachdach- und Bauwerksabdichtungen

RESITRIX® SK W Full Bond



RESITRIX® SK W Full Bond ist eine wurzelfeste, heißluftverschweißbare Dichtungsbahn auf Basis des Synthetikgummis EPDM mit einer Einlage aus Glasgelege. Die Unterseite ist mit einer selbstklebenden, polymermodifizierten Bitumenschicht versehen, die durch eine abziehbare Trennfolie geschützt ist.

| Materialeigenschaften | | Art.-Nr. | Pkg.-Einheit | € exkl. Mwst | Einheit |
|-----------------------|----------------------------|----------|--------------------|--------------|----------------|
| Lieferbreite: | 100 cm | ph0010 | 200 m ² | € 35,65 | m ² |
| Lieferlänge: | 10 m/Rolle | | | | |
| Lieferfläche: | 10 m ² /Rolle | | | | |
| Gesamtdicke: | 2,5 mm ± 10% | | | | |
| Flächengewicht: | ca. 2,75 kg/m ² | | | | |
| Anschlussstreifen: | | | | | |
| Lieferbreite: | 66 cm | ph0012 | 200 lfm | € 24,15 | lfm |
| | 50 cm | ph0014 | 400 lfm | € 18,05 | lfm |
| | 33 cm | ph0016 | 600 lfm | € 12,07 | lfm |
| | 25 cm | ph0017 | 800 lfm | € 9,08 | lfm |

RESITRIX® SK Partial Bond



RESITRIX® SK Partial Bond ist eine heißluftverschweißbare Dichtungsbahn auf Basis des Synthetikgummis EPDM mit einer Einlage aus Glasgelege. Die Unterseite ist mit einer partiell selbstklebenden, polymermodifizierten Bitumenschicht versehen, die durch eine abziehbare Trennfolie geschützt ist.

| Materialeigenschaften | | Art.-Nr. | Pkg.-Einheit | € exkl. Mwst | Einheit |
|-----------------------|----------------------------|----------|--------------------|--------------|----------------|
| Lieferbreite: | 100 cm | ph0018 | 200 m ² | € 36,34 | m ² |
| Lieferlänge: | 10 m/Rolle | | | | |
| Lieferfläche: | 10 m ² /Rolle | | | | |
| Gesamtdicke: | 2,5 mm ± 10% | | | | |
| Flächengewicht: | ca. 2,75 kg/m ² | | | | |



RESITRIX® MB



RESITRIX® MB speziell für die mechanische Befestigung ist eine heißluftverschweißbare Dichtungsbahn auf Basis des Synthetikgummis EPDM mit einer Einlage aus Glasgelege. Die Unterseite ist mit einer polymermodifizierten Bitumenschicht mit PE-Folie versehen.

| Materialeigenschaften | | Art.-Nr. | Pkg.-Einheit | € exkl. Mwst | Einheit |
|-----------------------|---------------------------|----------|--------------------|--------------|----------------|
| Lieferbreite: | 100 cm | ph0020 | 200 m ² | € 33,35 | m ² |
| Lieferlänge: | 10 m/Rolle | | | | |
| Lieferfläche: | 10 m ² /Rolle | | | | |
| Gesamtdicke: | 3,1 mm ± 10% | | | | |
| Flächengewicht: | ca. 3,5 kg/m ² | | | | |

RESITRIX® CL



RESITRIX® CL ist eine heißluftverschweißbare Dichtungsbahn auf Basis des Synthetikgummis EPDM mit einer Einlage aus Glasgelege. Die Unterseite ist mit einer polymermodifizierten Bitumenschicht mit zusätzlicher Feinquarabstreuung versehen.

| Materialeigenschaften | | Art.-Nr. | Pkg.-Einheit | € exkl. Mwst | Einheit |
|-----------------------|---------------------------|----------|--------------------|--------------|----------------|
| Lieferbreite: | 100 cm | ph0030 | 200 m ² | € 33,35 | m ² |
| Lieferlänge: | 10 m/Rolle | | | | |
| Lieferfläche: | 10 m ² /Rolle | | | | |
| Gesamtdicke: | 3,1 mm ± 10% | | | | |
| Flächengewicht: | ca. 3,5 kg/m ² | | | | |



Dehnfugenband

RESIFLEX® SK



RESIFLEX® SK ist ein selbstklebendes, bitumenverträgliches Dehnfugenband auf Basis des Synthekautschuks EPDM und enthält in den äußeren Randbereichen eine Glaslegeeinlage. Innerhalb der Dehnungszone ist RESIFLEX® SK unarmiert (80 mm). Die Unterseite ist mit einer selbstklebenden, polymermodifizierten Bitumenschicht versehen, die durch eine abziehbare Trennfolie geschützt ist.

| Materialeigenschaften | Art.-Nr. | Pkg.-Einheit | € exkl. Mwst | Einheit |
|--------------------------------|----------|--------------|--------------|---------|
| Lieferbreite: 50 cm | ph0189 | 10 lfm | € 49,45 | lfm |
| Lieferlänge: 10 m/Rolle | | | | |
| Gesamtdicke: 2,5 mm ± 10% | | | | |
| Flächengewicht: ca. 2,75 kg/m² | | | | |

Die Dampfsperren sind besonders für den Einsatz auf Untergründen aus Holz/Holzwerkstoffen und Trapezblechen geeignet. Die guten Klebeeigenschaften verbunden mit der hohen Durchtrittsfestigkeit, sorgen für eine einfache Verlegung sowie sicheres Arbeiten.



Dampfsperren

ALUTRIX® 600



ALUTRIX® 600 ist eine selbstklebende und äußerst reißfeste Dampfsperrbahn für den Einsatz auf Holz und Trapezblechen. Sie besteht aus einem verstärkten Aluminiumwerkstoff mit einer selbstklebenden Rückseite und abziehbarer Trennfolie (sd- Wert > 1500 m).

| Materialeigenschaften | Art.-Nr. | Pkg.-Einheit | € exkl. Mwst | Einheit |
|-------------------------------|----------|--------------|--------------|---------|
| Lieferbreite: 108 cm | ph0059 | 864 m² | € 9,89 | m² |
| Lieferlänge: 40 m/Rolle | | | | |
| Lieferfläche: 43,2 m²/Rolle | | | | |
| Gesamtdicke: 0,6 mm ± 10% | | | | |
| Flächengewicht: ca. 0,7 kg/m² | | | | |

ALUTRIX® FR B1



ALUTRIX® FR B1 ist eine selbstklebende, äußerst reißfeste und schwer entflammbare (Brandschutzklasse B1) Dampfsperrbahn für den Einsatz auf Holz und Trapezblechen. Sie besteht aus einem verstärkten Aluminiumwerkstoff mit einer selbstklebenden Rückseite und abziehbarer Trennfolie (sd- Wert > 1500 m).

| Materialeigenschaften | Art.-Nr. | Pkg.-Einheit | € exkl. Mwst | Einheit |
|-------------------------------|----------|--------------|--------------|---------|
| Lieferbreite: 108 cm | ph0080 | 1.296 m² | € 10,23 | m² |
| Lieferlänge: 40 m/Rolle | | | | |
| Lieferfläche: 43,2 m²/Rolle | | | | |
| Gesamtdicke: 0,4 mm ± 10% | | | | |
| Flächengewicht: ca. 0,3 kg/m² | | | | |



Grundierungen, Reiniger und Klebstoffe

FG 35 Eimer



Unsere Standardlösung für die Grundierung der Untergrundflächen für die selbstklebenden RESITRIX® Dichtungsbahnen und ALUTRIX® Dampfsperrbahnen.

| Gebinde | Art.-Nr. | Pkg.-Einheit | € exkl. Mwst | Einheit |
|---------|----------|--------------|--------------|---------|
| 4,5 kg | ph0240 | 270 kg | € 18,40 | kg |
| 12,5 kg | ph0242 | 250 kg | € 18,05 | kg |

FG 35 Sprühdose



Die Sprühdose für den Einsatz bei kleinen und schwer zugänglichen Flächen für die selbstklebenden RESITRIX® Dichtungsbahnen und ALUTRIX® Dampfsperrbahnen.

| Gebinde | Art.-Nr. | Pkg.-Einheit | € exkl. Mwst | Einheit |
|---------|----------|--------------|--------------|---------|
| 750 ml | ph0245 | 12 Stk | € 43,12 | Stk |

FG 40 Sprühdose



Die Sprühdose für die schnelle und effiziente Grundierung von EPS-Hartschaumplatten für die selbstklebenden RESITRIX® Dichtungsbahnen.

| Gebinde | Art.-Nr. | Pkg.-Einheit | € exkl. Mwst | Einheit |
|---------|----------|--------------|--------------|---------|
| 750 ml | ph0247 | 12 Stk | € 43,12 | Stk |

FG 35 Spritzgerät



Das Spritzgerät für die schnelle und effiziente Grundierung der Untergrundflächen für die selbstklebenden RESITRIX® Dichtungsbahnen und ALUTRIX® Dampfsperrbahnen.

| Materialeigenschaften | Art.-Nr. | Pkg.-Einheit | € exkl. Mwst | Einheit |
|--|----------|--------------|--------------|---------|
| Gebinde: 14,4 kg | ph0244 | 1 Stk | € 782,00 | Stk |
| Schlauch: 1,5 m | we0202 | 1 Stk | € 130,00 | Stk |
| Schlauch: 5,49 m | we0200 | 1 Stk | € 179,40 | Stk |
| Spritzpistole inkl. Verlängerung: 61 cm | we0204 | 1 Stk | € 222,00 | Stk |

FG 40 Spritzgerät



Das Spritzgerät für die schnelle und effiziente Grundierung von EPS-Hartschaumplatten für die selbstklebenden RESITRIX® Dichtungsbahnen.

| Materialeigenschaften | Art.-Nr. | Pkg.-Einheit | € exkl. Mwst | Einheit |
|--|----------|--------------|--------------|---------|
| Gebinde: 14,4 kg | ph0246 | 1 Stk | € 782,00 | Stk |
| Schlauch: 1,5 m | we0202 | 1 Stk | € 130,00 | Stk |
| Schlauch: 5,49 m | we0200 | 1 Stk | € 179,40 | Stk |
| Spritzpistole inkl. Verlängerung: 61 cm | we0204 | 1 Stk | € 222,00 | Stk |

CARLISLE® Rucksack



Die perfekte Tragehilfe für die komfortable und schnelle Flächengrundierung beim Auftrag mit einem Spritzgerät. Der Rucksack verfügt über eine verstärkte und gepolsterte Rückwand sowie Kunststoffsteckschnallen.

| Art.-Nr. | Pkg.-Einheit | € exkl. Mwst | Einheit |
|----------|--------------|--------------|---------|
| we0203 | 1 Stk | € 340,00 | Stk |

G500



Der Reiniger G500 ist für das Entfetten und Reinigen von leicht verschmutzten Untergründen sowie Geräten geeignet.

| Gebinde | Art.-Nr. | Pkg.-Einheit | € exkl. Mwst | Einheit |
|---------------------|----------|--------------|--------------|---------|
| 0,8 kg (6 Stk/Kart) | ph0220 | 4,8 kg | € 21,50 | kg |
| 4,0 kg (8 Stk/Kart) | ph0221 | 32 kg | € 15,18 | kg |

PU-LMF-02



Der PU-Klebstoff PU-LMF-02 ist ein lösemittel- und weichmacherfreier, fließfähiger 1-Komponenten-Polyurethan-Klebstoff speziell für die Flächenverklebung der EPDM-Dichtungsbahn RESITRIX® CL.

| Gebinde | Art.-Nr. | Pkg.-Einheit | € exkl. Mwst | Einheit |
|---------|----------|--------------|--------------|---------|
| 6 kg | ph0210 | 6 kg | € 28,63 | kg |

Dichtstoff



Ein hochwertiger und dauerelastischer – schwarzer – einkomponentiger Dichtstoff als Abschluss bei schwierigen Detaillierungen.

| Gebinde | Art.-Nr. | Pkg.-Einheit | € exkl. Mwst | Einheit |
|------------------------------|----------|--------------|--------------|---------|
| Kartusche: 290 ml | dh0120 | 12 Stk | € 44,85 | Stk |
| Folienschlauchbeutel: 600 ml | dh0122 | 12 Stk | € 44,85 | Stk |

Formteile

Stülpmanschette



EPDM-Formteil zur Eindichtung von überstülpbaren Dachdurchführungen mit rundem Querschnitt und mit Durchmessern von 5 bis 100 mm. Der Anschlusskragen besteht aus einem kreisförmigen Zuschnitt aus RESITRIX® mit einem Durchmesser von bis zu 50 cm.

| Materialeigenschaften | Art.-Nr. | Pkg.-Einheit | € exkl. Mwst | Einheit |
|-----------------------|----------|--------------|--------------|---------|
| 5 - 35 mm | ph0264 | 10 Stk | € 40,25 | Stk |
| 35 - 50 mm | ph0262 | 10 Stk | € 80,50 | Stk |
| 35 - 100 mm | ph0263 | 8 Stk | € 96,60 | Stk |

Vorgefertigte Stanzteile



Für die Eindichtung von runden Einbauteilen und für die Ausbildung jeglicher Ecken gibt es speziell vorgefertigte Stanzteile.

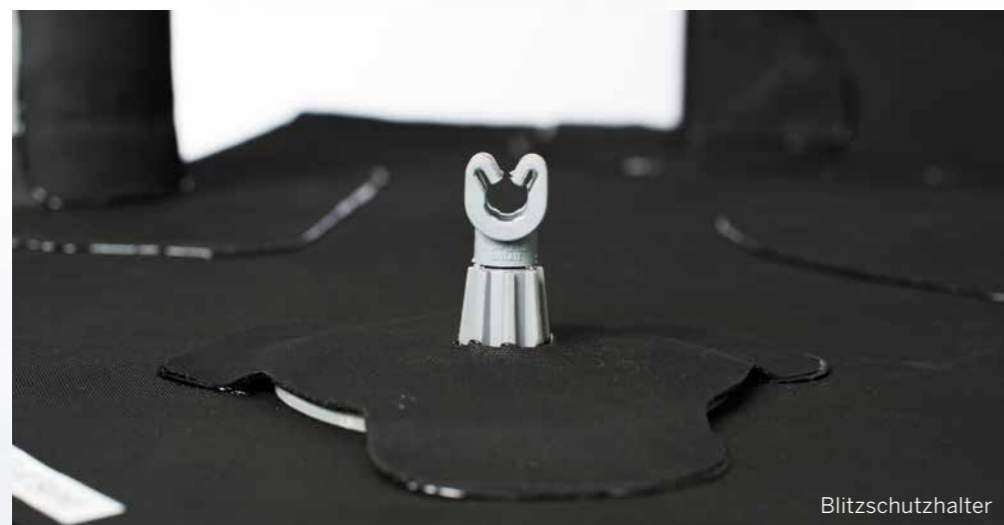
| Materialeigenschaften | Art.-Nr. | Pkg.-Einheit | € exkl. Mwst | Einheit |
|-------------------------------|----------|--------------|--------------|---------|
| Kreis geschlossen: ø 19 cm | ph0270 | 10 Stk | € 6,90 | Stk |
| Kreis mit Einkerbung: ø 19 cm | ph0271 | 10 Stk | € 7,47 | Stk |

Blitzschutzhalter



Ein Haltersystem zur Führung und Befestigung von Blitzschutzleitungen mit Durchmessern von maximal 10 mm auf Flachdachkonstruktionen ohne Auflast.

| Art.-Nr. | Pkg.-Einheit | € exkl. Mwst | Einheit |
|----------|--------------|--------------|---------|
| ph0269 | 30 Stk | € 16,67 | Stk |



Blitzschutzhalter



Stülpmanschette 5-35 mm

Dank der Beschaffenheit und der variablen Verlegemethoden von RESITRIX®, können benötigte Formteile für jegliche Detailsausbildungen einfach direkt vor Ort mit einer scharfen Schere aus der Rolle in die gewünschte Form geschnitten werden.



Dachentwässerung

ESSMANN®

Speier Typ A (Bitumen)

Essmann® Speier, Rohr 5° geneigt, aus schlagzähem Polypropylen (PP) mit Bitumenflansch.

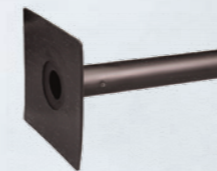


| Materialeigenschaften | Art.-Nr. | Pkg.-Einheit | € exkl. Mwst | Einheit |
|---------------------------|----------|--------------|--------------|---------|
| Rohrlänge 480 mm: ø 50 mm | gu0509 | 1 Stk | € 74,00 | Stk |
| | gu0513 | 1 Stk | € 75,00 | Stk |
| | gu0514 | 1 Stk | € 77,00 | Stk |
| Rohrlänge 700 mm: ø 70 mm | gu0515 | 1 Stk | € 99,00 | Stk |
| | gu0516 | 1 Stk | € 104,00 | Stk |

ESSMANN®

Überlauf Typ A (Bitumen)

Essmann® Überlauf, Rohr 5° geneigt, aus schlagzähem Polypropylen (PP) mit Bitumenflansch.



| Materialeigenschaften | Art.-Nr. | Pkg.-Einheit | € exkl. Mwst | Einheit |
|---------------------------|----------|--------------|--------------|---------|
| Rohrlänge 480 mm: ø 50 mm | gu0559 | 1 Stk | € 74,00 | Stk |
| | gu0560 | 1 Stk | € 75,00 | Stk |
| | gu0561 | 1 Stk | € 77,00 | Stk |
| Rohrlänge 700 mm: ø 70 mm | gu0567 | 1 Stk | € 98,00 | Stk |
| | gu0568 | 1 Stk | € 103,00 | Stk |

BST Kiesfangkorb



| Materialeigenschaften | Art.-Nr. | Pkg.-Einheit | € exkl. Mwst | Einheit |
|-----------------------|----------|--------------|--------------|---------|
| ø 70 - 200 mm | gu0580 | 1 Stk | € 29,00 | Stk |

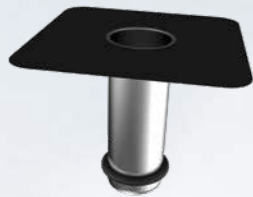
BST Attika Kiesfangkorb



| Materialeigenschaften | Art.-Nr. | Pkg.-Einheit | € exkl. Mwst | Einheit |
|-----------------------|----------|--------------|--------------|---------|
| ø 70 - 200 mm | gu0581 | 1 Stk | € 34,00 | Stk |

Edelstahlzubehör

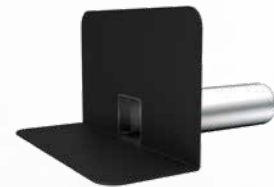
CCM Sanierungsablauf Aufstockelement



Sanierungsablauf/Aufstockelement mit ebener Grundplatte und werksseitiger RESITRIX® Anschlussmanschette.

| Materialeigenschaften | Art.-Nr. | Pkg.-Einheit | € exkl. Mwst | Einheit |
|---------------------------|----------|--------------|--------------|---------|
| Rohrlänge 400 mm: ø 50 mm | ph0501 | 10 Stk | € 84,00 | Stk |
| ø 75 mm | ph0503 | 10 Stk | € 89,00 | Stk |
| ø 90 mm | ph0504 | 10 Stk | € 91,00 | Stk |
| ø 110 mm | ph0505 | 10 Stk | € 95,00 | Stk |

Attikaablauf abgewinkelte Grundplatte



Horizontaler Ablaufstutzen mit abgewinkelter Grundplatte und werksseitiger RESITRIX® Anschlussmanschette.

| Materialeigenschaften | Art.-Nr. | Pkg.-Einheit | € exkl. Mwst | Einheit |
|---------------------------|----------|--------------|--------------|---------|
| Rohrlänge 600 mm: ø 50 mm | ph0524 | 1 Stk | € 179,00 | Stk |
| ø 75 mm | ph0525 | 1 Stk | € 182,00 | Stk |
| ø 110 mm | ph0527 | 1 Stk | € 192,00 | Stk |

CCM-Dunstrohr inkl. Haube



Dunstrohr mit ebener Grundplatte und werksseitiger RESITRIX® Anschlussmanschette, inkl. Haube.

| Materialeigenschaften | Art.-Nr. | Pkg.-Einheit | € exkl. Mwst | Einheit |
|-----------------------|----------|--------------|--------------|---------|
| ø 63 mm | ph0535 | 5 Stk | € 155,00 | Stk |
| ø 75 mm | ph0536 | 5 Stk | € 159,00 | Stk |
| ø 90 mm | ph0537 | 5 Stk | € 172,00 | Stk |
| ø 110 mm | ph0538 | 5 Stk | € 184,00 | Stk |
| ø 125 mm | ph0539 | 5 Stk | € 236,00 | Stk |

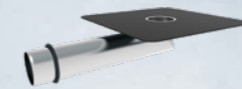
CCM-Kabel-durchführung



Kabeldurchführung mit ebener Grundplatte und werksseitiger RESITRIX® Anschlussmanschette.

| Materialeigenschaften | Art.-Nr. | Pkg.-Einheit | € exkl. Mwst | Einheit |
|-----------------------|----------|--------------|--------------|---------|
| ø 50 mm | ph0566 | 5 Stk | € 189,00 | Stk |

CCM-Dachablauf abgewinkelt



Dachablauf mit ebener Grundplatte und werksseitiger RESITRIX® Anschlussmanschette. Anordnung zur seitlichen Weiterführung innerhalb der Wärmedämmung.

| Materialeigenschaften | Art.-Nr. | Pkg.-Einheit | € exkl. Mwst | Einheit |
|-----------------------|----------|--------------|--------------|---------|
| ø 75 mm | ph0569 | 5 Stk | € 186,00 | Stk |
| ø 110 mm | ph0571 | 5 Stk | € 192,00 | Stk |

CCM-Laubfang M



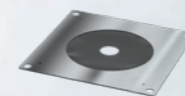
| Materialeigenschaften | Art.-Nr. | Pkg.-Einheit | € exkl. Mwst | Einheit |
|-----------------------|----------|--------------|--------------|---------|
| ø 50 - 160 mm | ph0576 | 10 Stk | € 44,00 | Stk |

CCM-Laubfang Horizontal



| Materialeigenschaften | Art.-Nr. | Pkg.-Einheit | € exkl. Mwst | Einheit |
|-----------------------|----------|--------------|--------------|---------|
| ø 50 - 160 mm | ph0578 | 10 Stk | € 41,00 | Stk |

CCM-Dampfsperplatte



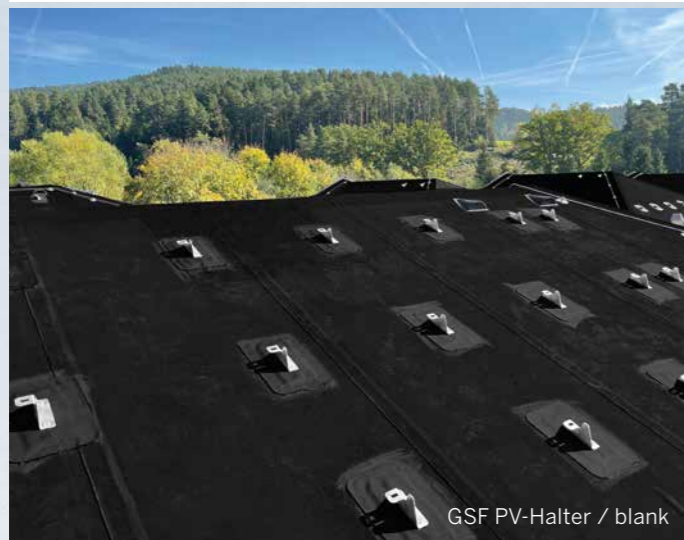
| Materialeigenschaften | Art.-Nr. | Pkg.-Einheit | € exkl. Mwst | Einheit |
|-----------------------|----------|--------------|--------------|---------|
| ø 50 mm | ph0600 | 5 Stk | € 26,00 | Stk |
| ø 75 mm | ph0601 | 5 Stk | € 26,00 | Stk |
| ø 110 mm | ph0602 | 5 Stk | € 28,00 | Stk |

Ob bei Neubauten oder Sanierungen – das RESITRIX® Edelstahlzubehör ist für jegliche Anwendung geeignet und überzeugt durch eine schnelle und sichere Verarbeitung.



CCM-Laubfang Horizontal

Die Befestigung der GSF PV-Halter und GSF Sailerhalter erfolgt auf die fertige Abdichtung, in die tragende Unterkonstruktion. Halter und Manschette sind werksseitig dicht verbunden. Die Manschette wird mit der Dachabdichtung verschweißt.



GSF PV-Halter / blank



GSF Sailerhalter / einfach / anthrazit



GSF PV-Halter / blank

Haltersysteme und Kiesleisten

GSF PV-Halter

Alu (AlMg3), 3mm

Zur Befestigung von Photovoltaikanlagen und weiterer Aufbauten, mit werksseitiger RESITRIX® Anschlussmanschette 350/250 mm, inkl. Vierkantschraube M10 und Mutter, auch in grau oder anthrazit beschichtet möglich.

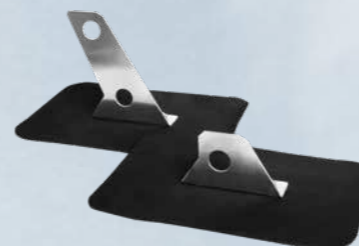


| Materialeigenschaften | Art.-Nr. | Pkg.-Einheit | € exkl. Mwst | Einheit |
|---------------------------------------|----------|--------------|--------------|---------|
| Alu blank | dh0503 | 10 Stk | € 36,00 | Stk |
| Alu beschichtet (grau oder anthrazit) | dh0504 | 10 Stk | € 39,00 | Stk |

GSF Sailerhalter

Alu (AlMg3), 3mm

Zur Befestigung von Sailerrohren, mit werksseitiger RESITRIX® Anschlussmanschette 350/250 mm, auch in grau oder anthrazit beschichtet möglich.

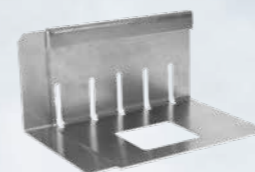


| Materialeigenschaften | Art.-Nr. | Pkg.-Einheit | € exkl. Mwst | Einheit | |
|-----------------------|---------------------------------------|--------------|--------------|---------|-----|
| Einfach | Alu blank | dh0505 | 10 Stk | € 31,00 | Stk |
| | Alu beschichtet (grau oder anthrazit) | dh0506 | 10 Stk | € 37,00 | Stk |
| Zweifach | Alu blank | dh0507 | 10 Stk | € 32,00 | Stk |
| | Alu beschichtet (grau oder anthrazit) | dh0508 | 10 Stk | € 39,00 | Stk |

Kiesleiste

Alu Blank (AlMg3), 1,5 mm

Kiesfangleisten, 1-teilig, 90°, mit Hohlumschlag an der Oberkante, einer Stoßabsetzung der Materialstärke, quadratischen Ausstanzöffnungen (57 x 66 mm) um eine kraftschlüssige Verbindung mit der Dachhaut herzustellen und runden Ausstanzöffnungen zur Befestigung von Vlies Fix.



| Materialeigenschaften | Art.-Nr. | Pkg.-Einheit | € exkl. Mwst | Einheit | |
|-----------------------|-------------|--------------|--------------|---------|-----|
| Länge 2500 mm: | Höhe 60 mm | dh0008 | 25 lfm | € 19,00 | lfm |
| | Höhe 80 mm | dh0009 | 25 lfm | € 21,00 | lfm |
| | Höhe 100 mm | dh0010 | 25 lfm | € 21,50 | lfm |

Holzschraube vormontiert DAMP-H

Vormontierte Dachbauschraube mit Metall-Halteteller ø 40 mm, zur Fixierung von Dämmstoffen und Dachbahnen auf Holzuntergründen. Stahl verzinkt.



| Materialeigenschaften | Art.-Nr. | Pkg.-Einheit | € exkl. Mwst | Einheit |
|-----------------------|----------|--------------|--------------|---------|
| 5,0 x 25 mm | dh0019 | 250 Stk | € 0,18 | Stk |
| 5,0 x 35 mm | dh0020 | 250 Stk | € 0,20 | Stk |

DAMP-H Vorsatz

Montagehilfe zur komfortableren Verarbeitung der Dachbauschrauben, magnetisch, für handelsübliche Schrauben mit Bohrfutter.

| | | | |
|--------|-------|---------|-----|
| dh0011 | 1 Stk | € 99,00 | Stk |
|--------|-------|---------|-----|



Werkzeuge

Leister TRIAC ST



Handlichkeit, Zuverlässigkeit und Vielseitigkeit sind die treffendsten Argumente für den TRIAC ST. Sein Zweikomponenten-Handgriff bietet dem Anwender perfekte Griffigkeit, das geringe Gewicht von weniger als 1 kg sorgt für optimale Gewichtsbalance. Inklusive Gerätekasten.

| Materialeigenschaften | Art.-Nr. | Pkg.-Einheit | € exkl. Mwst | Einheit |
|-----------------------|----------|--------------|--------------|---------|
|-----------------------|----------|--------------|--------------|---------|

| | | | | |
|---|--------|-------|----------|-----|
| | we0003 | 1 Stk | € 369,00 | Stk |
| inkl. Gerätekasten bestehend aus: Breitschlitzdüse 40 mm, Andrückrolle 40 mm, Andrückrolle 5 mm, Folienschere und Drahtbürste | | 1 Stk | € 526,00 | Stk |

Breitschlitzdüse 40 mm



Breitschlitzdüse 40 mm breit, optimal für die Verarbeitung von RESITRIX® geeignet.

| | | | | |
|--|--------|-------|---------|-----|
| | we0031 | 1 Stk | € 34,00 | Stk |
|--|--------|-------|---------|-----|

Andrückrolle 40 mm



Andrückrolle aus Silikon, 40 mm breit, kugelgelagert.

| | | | | |
|--|--------|-------|---------|-----|
| | we0012 | 1 Stk | € 48,00 | Stk |
|--|--------|-------|---------|-----|

Andrückrolle 5 mm



Messing-Handroller mit kugelgelagertem Ganzmetallrad, 5 mm breit, speziell zum Bearbeiten von Detaillierungen.

| | | | | |
|--|--------|-------|---------|-----|
| | we0010 | 1 Stk | € 27,00 | Stk |
|--|--------|-------|---------|-----|

Folienschere



Hochfestes Schneidwerkzeug für einen präzisen Schnitt.

| | | | | |
|--|--------|-------|---------|-----|
| | we0045 | 1 Stk | € 39,00 | Stk |
|--|--------|-------|---------|-----|

Drahtbürste



Drahtbürste aus Messing, zur einfachen und schnellen Reinigung Ihres Werkzeugs.

| | | | | |
|--|--------|-------|--------|-----|
| | we0050 | 1 Stk | € 9,00 | Stk |
|--|--------|-------|--------|-----|

Andrückrolle Kombi



40 mm breite Andrückrolle aus Silikon und 5 mm Messingroller, kugelgelagert.

| | | | |
|--------|-------|---------|-----|
| we0011 | 1 Stk | € 49,00 | Stk |
|--------|-------|---------|-----|



WERKZEUGE - für die Verlegung von RESITRIX® Dichtungsbahnen ist lediglich wenig und außerdem besonders leichtgewichtiges, persönliches Werkzeug nötig.





DECKDRAIN – leistungsstarke Drainagematten für Gründächer, Pflasterungen und Bauteil-entwässerungen.



Drainagematten

DECKDRAIN 700 SXD/NW8



Schutz-, Drain- und Filtermatte DECKDRAIN 700 SXD/NW8 bestehend aus einem druckstabilen, einseitig tiefgezogenen, perforierten Drainagekern aus Polyethylen hoher Dichte und einem thermisch behandelten Filtergeotextil an beiden Außenflächen. Die Perforation leitet überschüssiges Wasser an die Unterseite des Drainagekerns, um frei abfließen zu können und ermöglicht weiters die Diffusionsoffenheit.

| Materialeigenschaften | Art.-Nr. | Pkg.-Einheit | € exkl. Mwst | Einheit |
|-----------------------|----------|--------------|--------------|---------|
|-----------------------|----------|--------------|--------------|---------|

| | | | | | |
|-----------------|--------------------------|--------|-------------------|---------|----------------|
| Lieferbreite: | 110 cm | vI0210 | 55 m ² | € 12,00 | m ² |
| Lieferlänge: | 50 m/Rolle | | | | |
| Lieferfläche: | 55 m ² /Rolle | | | | |
| Gesamtdicke: | 8,8 mm ± 10% | | | | |
| Flächengewicht: | ca. 58 kg/Rolle | | | | |

DECKDRAIN 1200 SXD/NW8



Schutz-, Drain- und Filtermatte DECKDRAIN 1200 SXD/NW8 besteht aus einem druckstabilen, einseitig tiefgezogenen, perforierten Drainagekern aus Polyethylen hoher Dichte und einem thermisch behandelten Filtergeotextil an beiden Außenflächen. Die Perforation leitet überschüssiges Wasser an die Unterseite des Drainagekerns, um frei abfließen zu können und ermöglicht weiters die Diffusionsoffenheit.

| Materialeigenschaften | Art.-Nr. | Pkg.-Einheit | € exkl. Mwst | Einheit |
|-----------------------|----------|--------------|--------------|---------|
|-----------------------|----------|--------------|--------------|---------|

| | | | | | |
|-----------------|--------------------------|--------|-------------------|---------|----------------|
| Lieferbreite: | 110 cm | vI0212 | 44 m ² | € 14,00 | m ² |
| Lieferlänge: | 40 m/Rolle | | | | |
| Lieferfläche: | 44 m ² /Rolle | | | | |
| Gesamtdicke: | 12,9 mm ± 10% | | | | |
| Flächengewicht: | ca. 51 kg/Rolle | | | | |

Geovliesstoffe

DREFON® RVS

Zugelassen für den Straßenbau nach RVS 08.97.03 als Filter-, Drainage-, Trenn- und Verstärkungsgeotextil. Auf Wunsch sind alle Typen bis zu einer Breite von 6,70 m lieferbar.

| Art.-Nr. | Breite/Länge | m ² /Rolle | ca. kg/Rolle | ca. g/m ² | € exkl. Mwst | Einheit |
|---------------------------------|--------------|-----------------------|--------------|----------------------|--------------|-----------------------|
| RVS 1150 | vI0050 | 4 x 170 | 680 | 80 | 120 g | € 1,15 m ² |
| RVS 1150 | vI0051 | 2 x 170 | 340 | 40 | 120 g | € 1,15 m ² |
| RVS 1150 Baumeisterrolle | vI0052 | 2 x 50 | 100 | 12 | 120 g | € 1,42 m ² |
| RVS 1150 | vI0004 | 1 x 50 | 50 | 6 | 120 g | € 1,42 m ² |
| RVS 1500 | vI0054 | 4 x 160 | 640 | 96 | 150 g | € 1,32 m ² |
| RVS 1500 | vI0056 | 2 x 160 | 320 | 48 | 150 g | € 1,32 m ² |
| RVS 1850 | vI0023 | 4 x 170 | 680 | 124 | 185 g | € 1,72 m ² |
| RVS 1850 | vI0064 | 2 x 170 | 340 | 62 | 185 g | € 1,72 m ² |
| RVS 2300 | vI0066 | 4 x 160 | 640 | 140 | 220 g | € 1,93 m ² |
| RVS 2700 | vI0068 | 4 x 150 | 600 | 150 | 250 g | € 2,21 m ² |
| RVS 3000 | vI0070 | 4 x 130 | 520 | 150 | 290 g | € 2,50 m ² |
| RVS 3500 | vI0072 | 4 x 120 | 480 | 150 | 320 g | € 2,81 m ² |
| RVS 3850-1 | vI0075 | 4 x 80 | 320 | 112 | 350 g | € 3,20 m ² |
| RVS 4200 | vI0076 | 4 x 100 | 400 | 160 | 400 g | € 3,46 m ² |

DREFON – mechanisch verfestigte Spinnfaservliese aus 100% hochwertigen Polypropylen-Primärfasern, garantieren lange Nutzungsdauer und berechenbare Leistung.



EDILFON®

Vliesstoff aus 100% Polypropylen-Regeneratbuntfasern.


| Art.-Nr. | Breite/Länge | m ² /Rolle | ca. g/m ² | € exkl. Mwst | Einheit |
|--------------|--------------|-----------------------|----------------------|--------------|-----------------------|
| F 300 | vI0113 | 2 x 50 | 100 | 300 g | € 1,98 m ² |

DREFON®

b = bohrbar

Trenn-, Filter- und Schutzgeotextil für den Hochbau.

| Art.-Nr. | Breite/Länge | m ² /Rolle | ca. g/m ² | € exkl. Mwst | Einheit |
|------------------|--------------|-----------------------|----------------------|--------------|-----------------------|
| TFS 150-b | vI0154 | 2 x 150 | 300 | 150 g | € 1,15 m ² |
| TFS 200-b | vI0156 | 2 x 100 | 200 | 200 g | € 1,64 m ² |
| TFS 300-b | vI0157 | 2 x 50 | 100 | 300 g | € 2,14 m ² |
| TFS 500 | vI0158 | 2 x 50 | 100 | 500 g | € 3,85 m ² |



DAPEK Dach- und
Abdichtungstechnik GmbH
Seeweg 7
A-4481 Asten

Tel.: +43 (0) 7224 66031
Fax: +43 (0) 7224 66031-33
E-Mail: info@dapek.com
www.dapek.com

UID Nr.: ATU 62 81 44 22
ARA Nr.: 15 8 18

Geschäftsbedingungen: www.dapek.com