

Produktdatenblatt GSF PV-Halter (N) Halterung für Photovoltaikanlagen

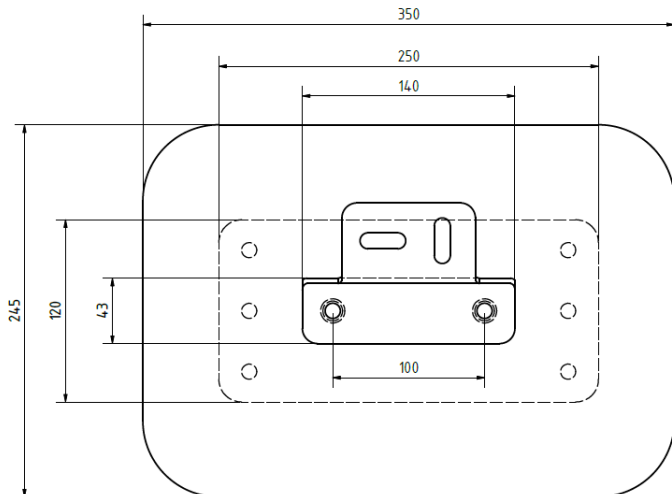
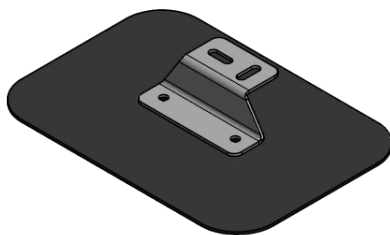
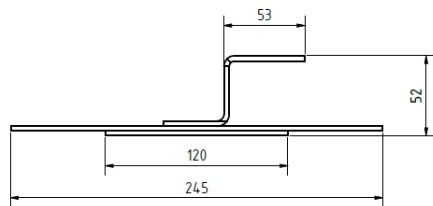
Produkt Befestigungssystem für die Montage von Photovoltaik Modulen auf Flachdächern, aus Aluminium (AlMg3), mit werksseitig montierter Dichtungsmanschette aus RESITRIX® oder Bitumen

Einsatzgebiete Kaltdächer, Holzunterkonstruktionen, harte Untergründe

Lieferform Manschette RESITRIX® (350x245mm), Bitumen (430x330mm)



Holzunterkonstruktion	4 Stk Tellerkopf A2 8mm Befestigungstiefe: mind. 40 mm, Plattenstärke < 30mm - Schraubenspitzen sichtbar
Sparrenkonstruktion	2 Stk Tellerkopf A2 8mm Befestigungstiefe: mind. 70 mm



Auszugswert: 1,6 kN/Halter

Alle Angaben sind Mittelwerte aus Standardversuchen, die den üblichen Produktionsschwankungen unterliegen.
Das Recht auf Änderung ohne Ankündigung ist vorbehalten. GSF – ein Produkt der Grollegg GmbH.

08/2023