

Die Befestigung der GSF PV-Halter und GSF Sailerhalter erfolgt auf die fertige Abdichtung, in die tragende Unterkonstruktion. Halter und Manschette sind werksseitig dicht verbunden. Die Manschette wird mit der Dachabdichtung verschweißt.



GSF PV-Halter / N / blank



GSF Sailerhalter / einfach / anthrazit



GSF PV-Halter / N / blank

Haltersysteme und Kiesleisten

GSF PV-Halter

Alu (AlMg3), 3mm

Zur Befestigung von Photovoltaikanlagen und weiterer Aufbauten, mit werksseitiger RESITRIX® Anschlussmanschette 350/245 mm sowie 500/440 mm, auch in grau oder anthrazit beschichtet möglich.

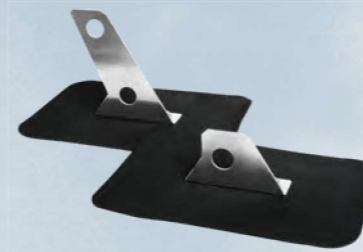
| Materialeigenschaften | Art.-Nr. | Pkg.-Einheit | € exkl. Mwst | Einheit | |
|-----------------------|---------------------------------------|--------------|--------------|---------|-----|
| N | Alu blank | dh0503 | 10 Stk | € 33,00 | Stk |
| | Alu beschichtet (grau oder anthrazit) | dh0504 | 10 Stk | € 36,00 | Stk |
| WD | Alu blank | dh0550 | 10 Stk | € 43,00 | Stk |
| | Alu beschichtet (grau oder anthrazit) | dh0551 | 10 Stk | € 46,00 | Stk |



GSF Sailerhalter

Alu (AlMg3), 3mm

Zur Befestigung von Sailerrohren, mit werksseitiger RESITRIX® Anschlussmanschette 350/245 mm, auch in grau oder anthrazit beschichtet möglich.



| Materialeigenschaften | Art.-Nr. | Pkg.-Einheit | € exkl. Mwst | Einheit | |
|-----------------------|---------------------------------------|--------------|--------------|---------|-----|
| Einfach | Alu blank | dh0505 | 10 Stk | € 31,00 | Stk |
| | Alu beschichtet (grau oder anthrazit) | dh0506 | 10 Stk | € 37,00 | Stk |
| Zweifach | Alu blank | dh0507 | 10 Stk | € 32,00 | Stk |
| | Alu beschichtet (grau oder anthrazit) | dh0508 | 10 Stk | € 39,00 | Stk |

Holzschraube Tellerkopf

Holzbauschraube mit Tellerkopf, zur Fixierung von GSF PV-Haltern und GSF Sailerhaltern auf Holzuntergründen. Edelstahl A2, TX 40.



| Materialeigenschaften | Art.-Nr. | Pkg.-Einheit | € exkl. Mwst | Einheit |
|-----------------------|----------|--------------|--------------|---------|
| 8,0 x 40 mm | dh0050 | 100 Stk | € 0,69 | Stk |
| 8,0 x 100 mm | dh0052 | 50 Stk | € 0,88 | Stk |

Kiesleiste

Alu Blank (AlMg3), 1,5 mm

Kiesfangleisten, 1-teilig, 90°, mit Hohlumschlag an der Oberkante, einer Stoßabsetzung der Materialstärke, quadratischen Ausstanzöffnungen (57 x 66 mm) um eine kraftschlüssige Verbindung mit der Dachhaut herzustellen und runden Ausstanzöffnungen zur Befestigung von Vlies Fix.



| Materialeigenschaften | Art.-Nr. | Pkg.-Einheit | € exkl. Mwst | Einheit |
|---------------------------|----------|--------------|--------------|---------|
| Länge 2500 mm: Höhe 60 mm | dh0008 | 25 lfm | € 19,00 | lfm |
| Höhe 80 mm | dh0009 | 25 lfm | € 21,00 | lfm |
| Höhe 100 mm | dh0010 | 25 lfm | € 21,50 | lfm |

Holzschraube DAMP-H

Vormontierte Dachbauschraube mit Metall-Halteteller ø 40 mm, zur Fixierung von Dämmstoffen und Dachbahnen auf Holzuntergründen. Stahl verzinkt.



| Materialeigenschaften | Art.-Nr. | Pkg.-Einheit | € exkl. Mwst | Einheit |
|-----------------------|----------|--------------|--------------|---------|
| 5,0 x 25 mm | dh0019 | 250 Stk | € 0,20 | Stk |
| 5,0 x 35 mm | dh0020 | 250 Stk | € 0,22 | Stk |

DAMP-H Vorsatz

Montagehilfe zur komfortableren Verarbeitung der Dachbauschrauben, magnetisch, für handelsübliche Schrauber mit Bohrfutter.



| | | | |
|--------|-------|----------|-----|
| dh0011 | 1 Stk | € 154,00 | Stk |
|--------|-------|----------|-----|